

# 2021년 KOTRA 화장품 수출지원사업

kotra 소비재팀



# CONTENTS

## 1. KOTRA 소개

## 2. 주요 사업 안내

- 01 해외 진출 상담 및 수출 역량 진단
- 02 해외 시장 뉴스 및 조사 서비스
- 03 수출 역량별 종합 지원 패키지 사업
- 04 소비재·화장품 맞춤형 지원 서비스

## 3. KOTRA 사업정보 자료원





---

# 1. KOTRA 소개

---

# 1. KOTRA 소개

대한민국 경제 발전의 중심  
KOTRA(대한무역투자진흥공사)!

KOTRA의 58년 know-how가 함께 합니다.

1960년대

KOTRA 출범으로  
수출드라이브의  
시동 걸다

[수출 1억불]



1970년대

수출정보센터로  
세계무대 본격  
진출하다

[수출 100억불]



1980년대

KOTRA 전시사업  
으로 수출대국의  
기반을 다지다

[수출 500억불]



1990년대

국가투자기관으로  
IMF극복하여  
무역대국 진입에  
앞장서다

[수출 1,000억불]



2000년대

끊임없는 경영혁신  
으로 무역 1조달러  
클럽에 가입시키다

[수출 5,000억불]



# 1. KOTRA 소개

“ KOTRA는 84개국 127개 해외무역관과 14개 지방지원단 네트워크를 기반으로 우리 중소기업기업의 해외진출을 지원합니다. ”



KOTRA 해외조직망

84  
개국

127  
무역관

## 해외지역무역관

중국	유럽	북미	중동	아프리카	일본	동남아대양주	서남아	CIS	중남미
베이징	프랑크푸르트	뉴욕	두바이	요하네스버그	도쿄	히노이	뉴델리	모스크바	멕시코시티
광저우	런던	소피아	다마스쿠스	나이로비	나고야	자카르타	롬바이	노보시비르스크	과테말라
난징	마드리드	스톡홀름	이스탄불	다레살람	오사카	마닐라	다카	민스크	리마
다롄	린헨	아테네	리야드	카이로	후쿠오카	멜버른	방콕	바쿠	보고타
상하이	타이베이	일라노	무스카트	쿠웨이트		방콕	아예다바드	블라디보스톡	부에노스아이레스
사건	텐진	바르샤바	바그다드	테헤란		방콕	호치민	상트페테르부르크	산토도밍고
산청	칭저우	베오그라드	알제	알바비보		비엔티안	첸나이	신도도밍고	키토
선전	충칭	부다페스트	임안	트리폴리		수라바야	카라치	알마티	파나마
시안	창춘	부쿠레슈티	임안	카리툼		시드니	콜롬보	울란바토르	
우한	스저좡	브라티슬라바				싱가포르	콜카타	키예프	
정저우	허얼빈	브뤼셀				잉골른	다슈켄트	다슈켄트	
청사	빈	헬싱키				오슬랜드			



---

## 2. 주요사업 안내

---

## 2. 주요 사업안내(한눈에 보기)

### 1) 해외진출 상담 및 수출 역량 진단

- 유선전화, 카카오톡 채팅 상담, 온라인 무료 상담
- 기업에 직접 방문하는 이동 KOTRA 및 내방 상담
- 글로벌 역량 진단 및 컨설팅

### 2) 해외 시장 뉴스 및 조사 서비스

- 무역투자 빅데이터 플랫폼
- 해외 시장 뉴스
- 해외 시장조사 서비스

### 3) 수출 역량별 종합 지원 대표사업

- 수출상담회, 무역사절단 및 국내외 전시회
- 신규 수출기업화 사업
- 지사화 사업 및 해외 물류 네트워크 사업

### 4) 소비재(화장품) 맞춤형 지원 서비스

- 대한민국 소비재 수출대전
- K-Lifestyle
- buyKOREA 기획전
- K-Box
- 한류박람회
- 파워셀러 육성사업



# 2-1. 해외 진출 상담 및 수출 역량 진단



## 1) 유선전화, 카카오톡 채팅 상담, 온라인을 통한 무료 상담

중소·중견기업의 해외 진출 및 인증 애로사항 해소를 위해 국가별 전문가로 구성된 전문위원들이 유선전화(1600-7119), 카카오톡 채팅, 온라인을 통해 무료로 상담해 드립니다.

### ■ 유선 상담 (음성 및 보이는 ARS 지원)

- 대표번호(1600-7119) → 2번 '해외 진출 및 인증 상담' 선택 → '진출 희망지역' 혹은 '상담 분야' 선택

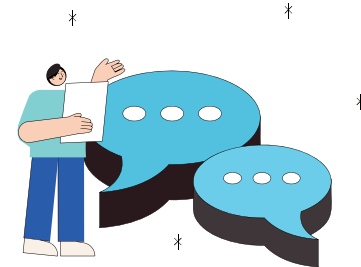
### ■ 카카오톡 채팅상담

- QR코드 스캔 → '채팅하기'
- 카카오톡 우측 상단 돋보기 → '대한무역투자진흥공사' 검색 → '채팅하기'

### ■ 온라인 상담

- KOTRA 사업신청 홈페이지([www.kotra.or.kr/biz](http://www.kotra.or.kr/biz)) → 상단 메뉴 중 '무역투자상담' → '온라인상담' → '신청하기'
- 보이는 ARS 메뉴 → '온라인 상담' → '신청하기'

■ 문의처 : 대표번호 1600-7119 / 해외진출상담센터 02-3460-7218





# 2-1. 해외 진출 상담 및 수출 역량 진단

## 2) 기업에 직접 방문하여 상담하는 이동 KOTRA 및 내방 상담

수출기업을 찾아가는 현장 컨설팅 서비스로, 수출전문위원이 기업을 방문하여 중소기업의 수출 유망시장을 추천하고 수출 전반에 대해 상담해 드립니다.

### ■ 지원 내용

- KOTRA 및 수출유관기관 지원사업 안내
- 타겟 수출시장 추천 및 현지시장 정보 안내
- 무역실무 관련 상담  
(계약서/신용장 검토, 인증, 통관절차 안내 등)
- KOTRA 무역투자 빅데이터 플랫폼을 통한  
유망시장 추천 등

구분	지역	부서	연락처
수도권	서울	해외진출상담센터	02-3460-7319
	경기	경기KOTRA지원단	031-273-6035
		경기북부KOTRA지원단	070-7931-0442
	인천	인천KOTRA지원단	032-822-9817
영남권	대구, 경북	대구경북KOTRA지원단	053-659-2280
	부산	부산KOTRA지원단	051-740-4153
	울산	울산KOTRA지원단	052-289-4654
	경남	경남KOTRA지원단	055-290-0604
호남권	광주, 전남, 제주	광주전남KOTRA지원단	062-369-9054
	전북	전북KOTRA지원단	070-7931-0812
충청권	대전, 충남, 세종	대전충남KOTRA지원단	042-341-8319
	충북	충북KOTRA지원단	070-4185-8448
강원권	강원	강원KOTRA지원단	033-261-5312

### ■ 이용(신청) 방법

KOTRA 홈페이지(www.kotra.or.kr/biz) → 무역투자상담(이동KOTRA) → 유선 및 방문상담

■ 문의처 : 수출기업화팀 02-3460-7547

# 2-1. 해외 진출 상담 및 수출 역량 진단

## 3) 글로벌 역량 진단 및 컨설팅

글로벌역량진단(Global Competence Level Test)은 기업의 수출역량을 진단하고 진단결과에 따른 역량별 수출 지원사업을 추천하는 서비스입니다.

### ■ 상담내용

- 기업의 수출역량 및 세부역량별 강약점을 분석하여 그에 따른 맞춤형 지원사업 추천 등 컨설팅 제공

### ■ 신청 방법

- 신청방법 : KOTRA 사업신청 홈페이지(kotra.or.kr/biz) → 상단 메뉴 중 '맞춤형 서비스' → '글로벌역량진단(GCL TEST)' → 로그인 후 설문진행

■ 문의처 : 해외진출상담센터 02-3460-7344



# 2-2. 해외 시장 뉴스 및 조사 서비스

## 1) 무역투자 빅데이터 플랫폼

국내 수출 희망 기업들을 대상으로 해외유망시장 추천, 수출 SI보고서, 기업활동지수, 연관 해외기업 정보 서비스를 제공합니다.

### ■ 지원 내용

- 해외유망시장 추천 : KOTRA의 데이터와 국제 무역 통계로 예측된 미래 수출금액을 근거로 수출 희망 품목의 해외유망시장을 추천하고 주요 수출입 통계 제공
- 수출 SI보고서 : HS코드 및 MTI코드 6단위 기준 수출입 통계를 분석하여 수출동향 보고서 제공

### ■ 문의처

(해외 유망시장 추천) 시장정보팀 02-3460-7414, 7419

(수출 SI 보고서) 빅데이터팀 02-3460-7458



## 2-2. 해외 시장 뉴스 및 조사 서비스

### 2) 해외 시장 뉴스

전 세계 산업·상품정보, 국가정보, 통상·경제 동향 등의 수출관련 정보 및 취업·창업 등의 일자리 정보를 제공합니다.

#### ■ 문의처

시장정보팀 02-3460-7414, 7419

유형	내용
뉴스	경제·무역, 통상·규제, 투자진출, 현장·인터뷰, 기고, 일자리 동향
상품·산업	트렌드, 상품DB, 국별 주요산업
국가·지역정보	세계 90개국* 국가·지역정보(경제·무역·투자·비즈니스 정보 수록), 북한정보, 진출전략, 출장자료
비즈니스	무역사기사례, 기업성공사례, 무역관 현장DB, 해외인증정보, 기업검색사이트, 전문조사기관, 국제무역통계(ITC)
보고서	심층보고서, 수출동향 보고서
생생현장	포토뉴스, 카드뉴스, 웹툰, 生生 글로벌 비즈 트렌드, 설명회 영상·자료, 90초 해외시장뉴스

### 3) 해외 시장 조사

KOTRA 해외무역관을 통해 해외 잠재 바이어 파트너 발굴, 시장동향, 원부자재 공급선 조사 등 타겟 시장에 대한 정보를 조사하여 제공합니다.

#### ■ 문의처

해외진출상담센터 02-3460-7346, 7337

서비스 유형	서비스 내용
사업파트너 연결지원	① 신청 고객의 제품에 관심을 보인 해외 수입 업체 조사 ② 발굴 해외 수입업체와의 거래 교신지원 (2개월)
항목별 시장조사	수요동향, 수입동향/수입관세율, 경쟁동향, 수출동향, 소매가격동향/유통구조, 품질인증제도, 생산동향 등 조사
원부자재공급선 조사	조사 신청 기업의 수출을 위한 완제품 가공 및 제조에 필요한 원부자재 공급업체 발굴
해외수입업체 연락처 확인	기업 존재여부, 대표 연락처 확인 ※기업 신용도 및 구매담당자 연락처 제공 불가
거래선 관심도 조사	국내업체가 보유한(연락처 등 既 확보된) 바이어의 관심 유무
맞춤형 해외시장조사	KOTRA 해외무역관에서 섭외한 현지 전문가 활용 고객 요구에 맞게 수행하는 맞춤형 유료 심층조사 서비스

## 2-3. 수출 역량별 종합 지원 사업

### 1) 수출상담회

한국 상품 수입을 희망하는 구매단 또는 개별바이어를 유치하여 국내 업체와의 1:1 수출 상담 기회를 제공해 드립니다. 복잡한 시장조사와 바이어 발굴에 들어가는 노력과 비용을 절감하여 해외출장을 가지 않고도 전 세계 바이어와 상담하실 수 있습니다.

#### ■ 지원내용

- 방한 바이어와 1:1 수출상담회 주선 및 수출상담 사후 A/S지원

\* 행사 내용 및 상황에 따라 온라인 상담으로 전환할 수 있으므로, 세부 내용은 KOTRA 사업 신청 홈페이지 내 사업 공고문([www.kotra.or.kr/biz](http://www.kotra.or.kr/biz)) 참조



## 2-3. 수출 역량별 종합 지원 사업

### 2) 해외 전시회(한국관 단체참가 및 개별참가 지원)

KOTRA와 유관단체가 연간 120여회에 걸쳐 국제 유명 전시회 및 신흥 유망 전시회에 공동으로 한국관을 구성하여 국내 수출업체의 전시회 참가를 도와드립니다.

#### ■ 지원내용

- (한국관 단체참가) 부스 임차료 등 직접경비 70% 및 운송비 100% 지원
- \* 기타 행정서비스 및 해외마케팅 관련 추가 지원
- (개별참가) 선정 기업당 연간 최대 1회, 500만원 한도 내 실비지원

#### ■ 문의처

해외전시팀 02-3460-7286, 7297, 7275, 3330, 3331



## 2-3. 수출 역량별 종합 지원 사업

### 3) 신규 수출기업화 사업

국내 내수기업 및 수출초보기업이 수출 유망기업으로 성장할 수 있도록 1:1 맞춤 지원합니다. 수출전문위원(PM)과 참가 기업을 '멘토·멘티'로 지정하여, 수출을 처음 시작하시는 분께서도 원활히 추진하실 수 있도록 무역 실무에서 수출계약 이행까지 1:1 밀착 서비스를 제공합니다.

#### ■ 대상기업

국내 사업자 등록증을 소지한 내수 및 수출 초보 중소기업

\*내수기업: 전년도 해외직접 수출이 전무한 기업,

\*\*수출초보기업: 전년도 해외직접 수출액이 10만 달러 미만 기업

#### ■ 이용(신청) 방법

KOTRA 홈페이지([www.kotra.or.kr](http://www.kotra.or.kr)) → 맞춤형 서비스 → 신규 수출기업화사업 → 사업신청하기

■ 문의처 : 수출기업화팀 02-3460-7538, 7541

타깃시장 선정	무역실무 컨설팅	바이어 발굴지원	상담 지원	유관기관 연계
멘티기업 면담을 통한 타깃시장 선정 및 시장진출 전략 수립	멘티기업의 해외마케팅 지원을 위한 무역실무 관련 컨설팅	내·외부 DB(지방지원단 및 84개국 127개 해외무역관)를 통한 바이어 발굴	수출성약 지원을 위한 온·오프라인 상담 지원	법무부, 중기부, 무역협회 등 유관기관 협업을 통한 맞춤형 지원혜택 제공

# 2-3. 수출 역량별 종합 지원 사업



지사화사업

## 4-1) 지사화사업

공공기관의 해외네트워크가 중소·중견기업의 해외지사와 같은 역할을 수행하며 시장 조사, 거래선 발굴에서 수출 성약 단계에 이르기까지 국내기업의 해외 판로 개척활동을 지원합니다.

### ■ 지원 내용 및 참가비 (VAT 포함)

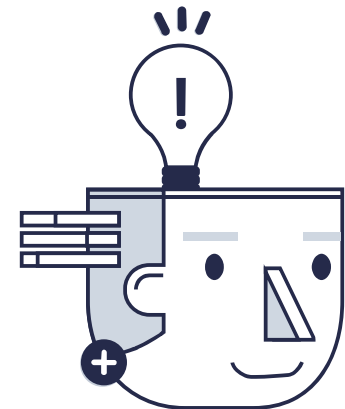
단계	주요 지원내용	기간	참가비	수행기관
진입	[기초 마케팅 지원] 시장조사, 바이어 발굴, 네트워크 교류(현지유대감형성), 기초홍보자료 현지화, 시장성 테스트	6개월	50만원	OKTA
발전	[마케팅 및 수출지원] 수출성약 지원, 전시·상담회 참가 지원, 물류통관 자문, 출장지원, 기존 거래선관리, 현지 유통망 입점, 인허가 취득지원, 브랜드 홍보, 프로젝트 참가, IP등록, 현지법인 설립 지원	1년	250~350만원 (지역별 차등)	KOTRA 중진공 OKTA
확장	[수출 및 현지화 지원] 기술수출(제휴), 글로벌 밸류체인 진출, 해외 투자유치, 조달진출, 품목별 타겟진출, 인큐베이팅 서비스, 현지 투자지원(법인설립), 법률자문	1년	665~1,015만원 (지역별차등)	중진공 OKTA

### ■ 문의처

KOTRA 유망기업팀 02-3460-7439, 7441, 7445

중소기업진흥공단 해외사업팀 055-751-9680, 9679, 9674

OKTA 해외마케팅팀 031-927-9218





## 2-3. 수출 역량별 종합 지원 사업



### 4-2) 해외물류네트워크사업

해외 현지에 독자적으로 물류센터를 구축하기 어려운 중소·중견기업을 대상으로 보관·포장·배송 등 맞춤형 물류서비스 제공을 통해 기업의 해외시장 진출을 지원합니다.

#### ■ 지원 내용

- 무역관 소재 전지역 신청 가능

\* 이란, 리비아, 시리아, 쿠바, 쿠웨이트, 가나 등 현지 사정에 따른 일부 서비스 불가지역 제외

- 해외 현지창고 보관 및 입출고, 포장, 배송, 반품, 통관, 수입대행 등 풀필먼트 서비스

- 수출기업의 물류비 절감방안과 현지 최적의 물류수단 확보 등 물류컨설팅 제공

※ 자세한 내용은 QR코드를 스캔 후 접속하면 해당 페이지에서 확인 가능

■ 문의처 : 유망기업팀 02-3460-7445, 7425, 7428



# 2-4. 소비재(화장품) 맞춤형 지원사업

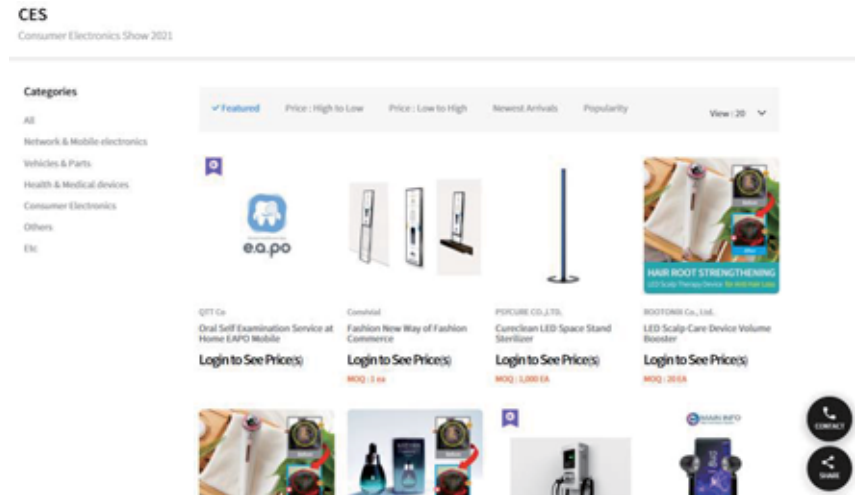
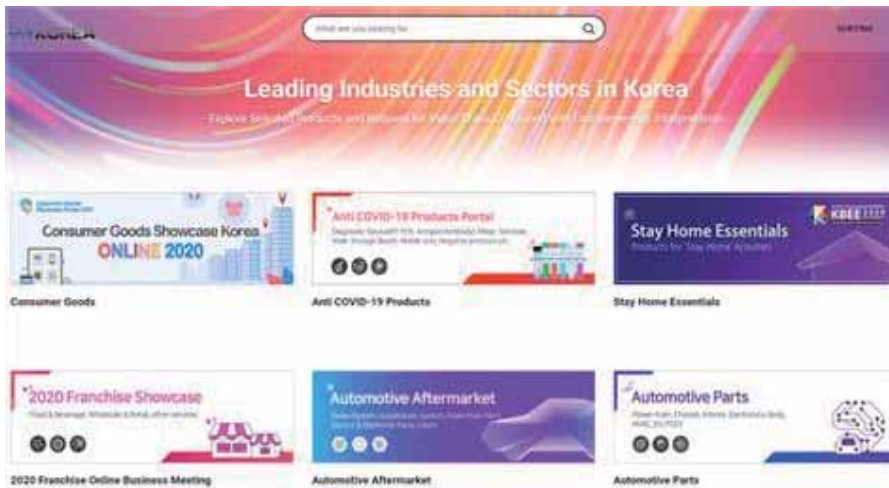
## 1) 2021 온라인 대한민국 소비재 수출대전

온라인 수출상담, 수출컨설팅, 해외시장 진출전략 컨퍼런스, 글로벌 유통망 입점설명회, 인플루언서 마케팅 등 소비재 수출과 관련된 종합지원 사업입니다.

■ (기간/장소) 6월 (잠정) / 온라인 개최(buyKOREA)

■ (지원내용) buyKOREA를 활용한 온라인 상품전시 및 화상상담회 개최, 웨비나 등

[ 2020년 buyKOREA 전용관 구축 예시 ]



■ 문의처 : 소비재팀 02-3460-7735

# 2-4. 소비재(화장품) 맞춤형 지원사업

## 2) K-Lifestyle (해외지역본부별 소비재 대표사업)

해외 주요 권역별 현지 전문기관과 협업을 통한 시장 맞춤형 상담회를 개최합니다.

- (기간/장소) 연중 10회 / 미정 (동남아·북미·서남아·아프리카·유럽·중국·중남미·중동·CIS)
- (지원내용) 수출상담, 설명회, SNS마케팅, B2C 판촉, O2O전시관 운영 등  
\* 현지 시장특성 및 사업여건에 따라 3개 내외 세부유형으로 구성

[유럽] Vogue 공동주관



[중국] 라이브커머스



[중동] 컨설턴트 대리상담



[아프리카] 쇼핑몰 내 O2O관



[러시아] 코세페 연계 판촉전



■ 문의처: 소비재팀 02-3460-7735

## 2-4. 소비재(화장품) 맞춤형 지원사업

### 3) buyKOREA MD기획전

KOTRA 온라인 B2B 플랫폼 buyKOREA를 활용하여 수출상담을 주선해드립니다.

- (기간/장소) 연중 상시 / 온라인 (buyKOREA)
- (지원내용) 품목, 인증, 상품 컨셉 등을 기준으로 상품을 선별하여 30개사 내외 규모의 buyKOREA 전용관을 구축하고 해외무역관을 통하여 바이어 매칭 및 화상상담 지원

[ 기획전 컨셉 예시 ]



■ 문의처 : 소비재팀 02-3460-7737

## 2-4. 소비재(화장품) 맞춤형 지원사업

### 4) K-Box

샘플 없이 진행되는 비대면 상담의 한계를 극복하기 위하여 해외바이어들에게 샘플박스를 구성하여 보내고, 상품별 바이어 평가 및 리뷰를 받아 공유를 해드립니다. 바이어가 후속 상담을 희망시 온라인 상담까지 지원합니다.

- (기간/장소) 연중 / 해외무역관이 선별한 바이어 중 선정 예정
- (지원내용) 샘플박스 제작, 배송, 카다로그 제작, 바이코리아 전용관 구축 등

[ 2020년 K-Beauty in Europe 추진 시 도입한 샘플박스 예시 ]



- 문의처 : 소비재팀 02-3460-7748

# 2-4. 소비재(화장품) 맞춤형 지원사업

## 5) 한류박람회

한류의 영향력이 크고 한국 소비재에 대한 수요가 높은 전략시장에서 유망 소비재·서비스 홍보, 수출지원 및 판촉 등을 종합적으로 지원해드립니다.

■ (기간/장소) 10월(잠정) / 개최지 미정

■ (지원내용) 해외바이어 상담을 통한 수출시장 개척은 물론 해외 유통망과의 협업 등을 통해 일반 소비자 대상 브랜드 마케팅 지원

[ 한류 공연을 통한 수출상담 및 판촉전 홍보 ]



[ 현지 유통망 협업 판촉 ]



■ 문의처 : 소비재팀 02-3460-7745

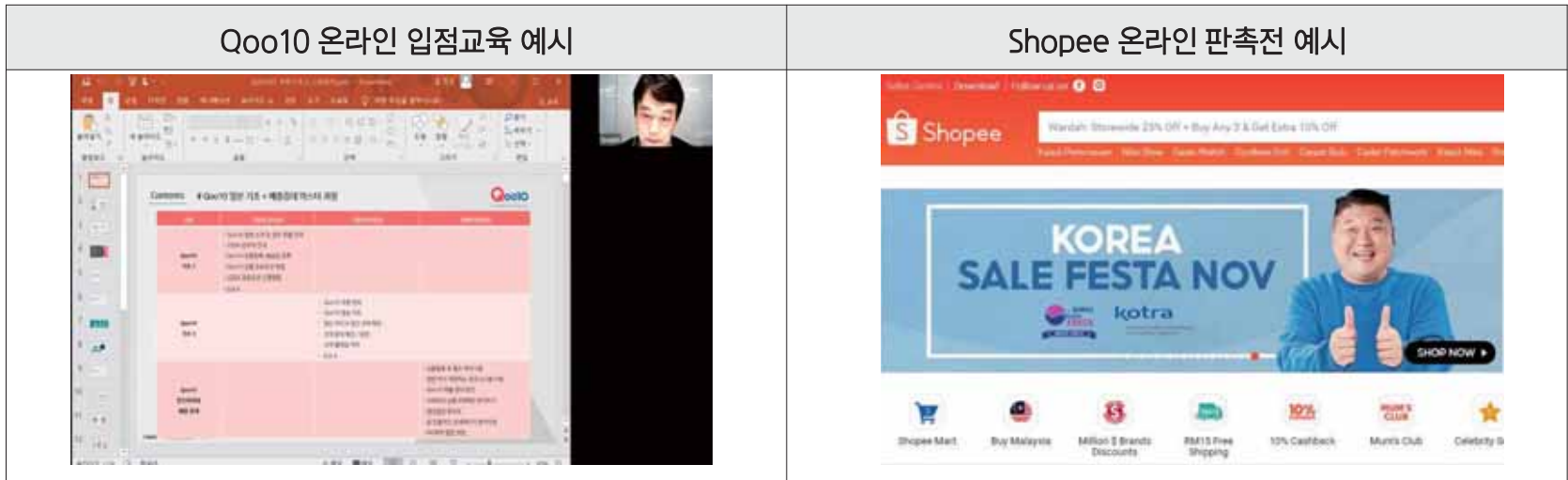
# 2-4. 소비재(화장품) 맞춤형 지원사업

## 6) 파워셀러 육성사업

한국에서 직접 입점이 가능한 글로벌 온라인 유통망(Amazon US/JP, Shopee, Qoo10 Japan)에 입점을 희망하는 기업 대상 입점부터 입점 후 마케팅까지 단계적으로 지원합니다.

■ (기간/장소) 연중 / 온라인

■ (지원내용) 각 플랫폼 별로 입점교육을 실시하고 입점 완료기업에 대해서는 등록상품의 판촉 활동 지원



■ 문의처 : 소비재팀 02-3460-7733



---

# 3. 사업정보 자료원

---



# 3. KOTRA 사업정보 자료원

## 1) KOTRA 연간 비즈니스 캘린더

2021년 주요 사업 일정에 대한 정보를 얻으실 수 있습니다.  
(www.kotra.or.kr → 무역투자상담에서 다운로드 가능)

**한눈에 보는 2021 kotra 사업일정**

kotra  
대한무역투자진흥공사

kotra 홈페이지 | YouTube kotra TV

kotra 문의 및 상담전화 02-2027-1111  
상담 가능 시간: 월~금요일 09:00~12:00/13:00~18:00

전시회			
2021년 하반기 주요 사업일정			
행사일	사업명	산업분야	주최부서
1.31~14	미국 컨스펙티스 소비재전자 전시회(콘라전) Consumer Electronics Show	전자전자	코스엔탈레스무역관
1.19.9	이탈리아 밀라노 국제 가구 전시회(미라노전) MILANO UNICA 2021	생활가전	일노무역관
2.1~4	프랑스 파리 국제 텍스틸(파리전) Texworld Paris 2021 US	가방	패피무역관
2.9~11	미국 올랜도 건축비밀회(올라전) NAHB International Builder's Show 2021	건설기자재	코스엔탈레스무역관
2.16~18.16	미국 뉴욕 국제 패션 코퍼티 전시회(뉴욕전) 2021 MAGNOLIA CONFERENCE	생활가전	뉴욕무역관
2.27~29	UAE 아부다비 국제 방산전시회(DOD) summit THE INTERNATIONAL DEFENCE EXHIBITION AND CONFERENCE	방산	국제방산무역관
2.26~26	일본 오사카 의료기기 전시회(메디칼어프전) MEDICAL APPEX 2021	의료기기	오사카무역관
2.3~5	일본 도쿄 이차전자 전시회(에너지전) 1st Tokyo Electric Battery Expo, Battery Japan	전자전자	도쿄무역관
3.8~12	영국 런던 교육장비 전시회(에듀전) Small Educational Training and Technology Show 2021	가방장비	런던무역관
3.18~13	독일 뮌헨 치과 전시회 The International Dental Show	의료기기	프랑크푸르트무역관
3.17~19	중국 상하이 반도체 전시회 Semicon China 2021	전자전자	상하이무역관
3.17~19	중국 상하이 플렉시블 디스플레이 전시회 IFC China 2021	전자전자	상하이무역관
3.19~21	중국 선전 전자 전시회 China International Battery Fair	생활가전	선전무역관
3.23~24	독일 뮌헨 식품가공기기 전시회 Anuga Foodtec 2021	가방장비	프랑크푸르트무역관
4.4~10	브라질 상파울루 자동차부품 전시회 AUTSIME 2021	자동차 수송기기	상파울루무역관
4.8~11	러시아 모스크바 자동차 부품 전시회 Automotive Russia 2021	자동차 수송기기	이스탄불무역관

※ 2021년 하반기 주요 전시회 개최일정은 2021년 10월 26일(수)에 발표되는 2021년 하반기 무역투자사업일정(2021년 10월 26일)

# 3. KOTRA 사업정보 자료원

## 2) KOTRA 소비재팀 카카오톡 채널

2021년 주요 소비재 사업을 신청기간에 맞추어 안내 받으실 수 있습니다.  
([pf.kakao.com/\\_ZmKvj](http://pf.kakao.com/_ZmKvj) 또는 카카오톡에서 'KOTRA 소비재팀'으로 검색)

**KOTRA 소비재팀**  
각종 소비재 수출지원 사업 안내 받으세요!

**카톡 채널 구독하러 가기 >>**





---

---

# 감사합니다

---

---